

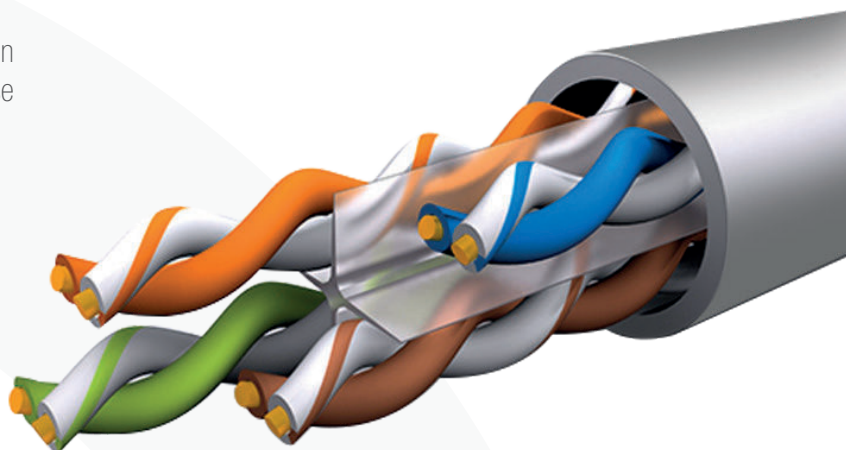
## POWEST

Cable LAN

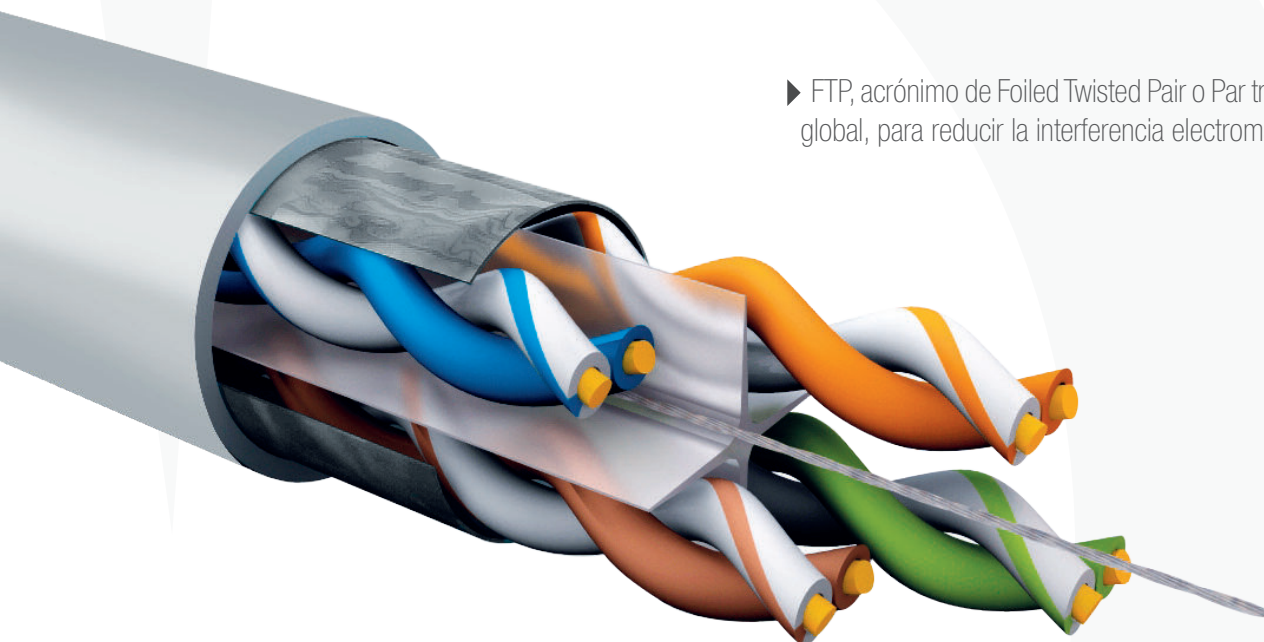
Cat. 5E - 6 - 6A

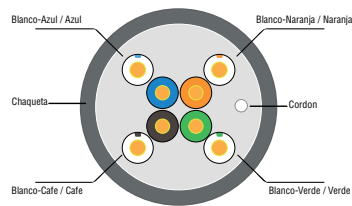
Los cables POWEST de par trenzado UTP Y FTP ofrecen el mejor desempeño y rendimiento por categoría, Cubriendo necesidades de voz, datos e imagen, brindando confiabilidad en los sistemas de redes empresariales, centro de datos, sistemas bancarios, hospitalarios y aplicaciones de computación de alta performance.

► UTP, acrónimo de Unshielded Twisted Pair o Cable trenzado sin apantallar. Son cables de pares trenzados sin apantallar que se utilizan para diferentes tecnologías de red local.

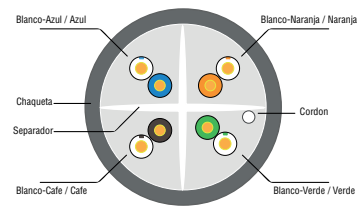


► FTP, acrónimo de Foiled Twisted Pair o Par trenzado con pantalla global, para reducir la interferencia electromagnética.

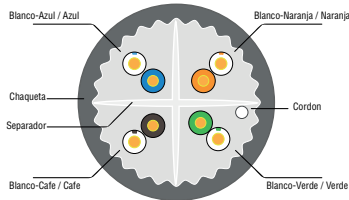




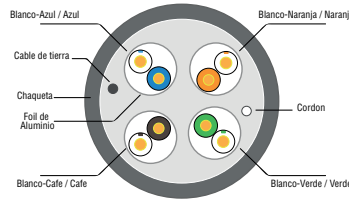
CABLE U/UTP CAT. 5E



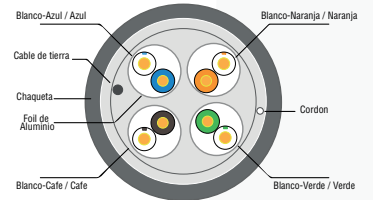
CABLE U/UTP CAT. 6



CABLE U/UTP CAT. 6A



CABLE U/FTP CAT. 6A



CABLE F/UTP CAT. 6A

ESPECIFICACIONES TÉCNICAS CABLE LAN					
Referencia	CABLE U/UTP CAT. 5E	CABLE U/UTP CAT. 6 PVC/LSZH	CABLE U/UTP CAT. 6A PVC	CABLE U/FTP CAT. 6A LSZH	CABLE F/UTP CAT. 6A LSZH
Aplicaciones	100Base-TX 100Base-T 100VG-AnyLAN 1000Base-T(Gigabit Ethernet) 1000Base-TX ATM	100Base-TX 100Base-T 100VG-AnyLAN 1000Base-T(Gigabit Ethernet) 1000Base-TX ATM Noisy Environments	VoIP TOKEN ISDN 100M TP-PDM Analog and Data Video TR-16 Active and Passive 155/662/1.2GATM 1000Base-TX 10Gb BaseT		
Estándar	ISO/IEC 11801, TIA-568-C.2, YD/T 1019				
Norma de referencia	UL444, UL1581, UL1666				
Funda ROHS/ REACH	PVC	PVC / LSZH	PVC		LSZH
Color	1-Blanco/azul-Azul, 2-Blanco Naranja, 3-Blanco verde / verde, 4- Blanco café / café				
Temperatura de instalación	(-30 °C+50 °C )				
Temperatura ambiente	(60°C, 75°C, 90°C)				
Prueba de la llama	CMX, CM, CMR			IEC60332-1 ,IEC60332-3C CMX	
Características del conductor					
Conductor	Cobre sólido, Nom.O.D 0.500 mm ±0.005	Cobre sólido, Nom.O.D 0.570 mm ±0.005			
Calibre del Cable	24 AWG	23 AWG			
Ancho de banda	100 Mhz	250 Mhz	500 Mhz		
Aislamiento		HDPE	Skin-foam-skin PE		
Diámetro	0.88±0.03mm	1.02±0.03mm	1.030±0.03 mm	1.350±0.05 mm	
Papel Aluminio		N/A	TC 0.45mm		
Características de la Funda					
Material	PVC	PVC /LSZH	PVC	LSZH	
Color	Gris				
Espesor				0.50±0.05 mm	
O.D.	5.0±0.4 mm		7.6±0.4 mm		7.4±0.5 mm
Características Eléctricas					
1.0-250.0MHz Impedancia (Ω)	100 ± 15		Delay Shew (ns/100m) ≤45		
1.0-250.0MHz Delay Shew (ns/100m)	≤45		Velocidad de propagación (%) 74		
NVP	69%		Desequilibrada a tierra capacitancia (pf / 100m) máx: 330		
Resistencia de CC (Ω / 100m) máx	100°C×24h×7d	9.5	9.38		
DC Conductor Resistencia Desequilibrio (%) máx	≥8.0		2.0		
Alargamiento (%)			≥100		
Capacitancia (nF / 100 m) max	≥126		5.6		
Propiedades Físicas del Vaina					
Resistencia a la tracción (Mpa) Antes del envejecimiento	≥13.5	PVC ≥13.5 / LSZH ≥10.0	≥10.0		
Alargamiento (%) Antes del envejecimiento	≥150	PVC ≥150 / LSZH ≥125	PVC ≥150	PVC ≥150 / LSZH ≥125	
Periodo Envejecimiento (*C × horas) Antes del envejecimiento	100°C×24h×7d				
Resistencia a la tracción (Mpa) Después del envejecimiento	≥12.5	PVC ≥12.5 / LSZH ≥8.0		LSZH ≥8.0	
Alargamiento (%) Después del envejecimiento	≥12.5	PVC ≥150 / LSZH ≥125		LSZH ≥100	
Características de empaque					
Embalaje	Caja de Cartón			Carreta	
Longitud del embalaje	305±1.5m				
Dimensión Caja ó Carreta	(35cmX35X 20cm)	(40.5 X 40.5 X 21cm)		(Diámetro 38 X Altura 24cm)	

\* Sujeto a modificaciones sin previo aviso, según requerimiento del cliente, según disponibilidad de inventario y/o bajo pedido del cliente. \* Fotos de referencia, accesorios se venden por separado.